

Управление Росреестра по Ленинградской области напоминает собственникам земельных участков о необходимости соблюдения мер по предупреждению пожаров в весенне-летний период. Ежегодно с наступлением весны-летнего пожароопасного периода и сходом снежного покрова увеличивается количество пожаров, большая их часть происходит из-за неосторожного обращения с огнем (сжигание мусора, сухой травы и т.п.). Чтобы не допустить подобных происшествий, необходимо знать и соблюдать требования пожарной безопасности.

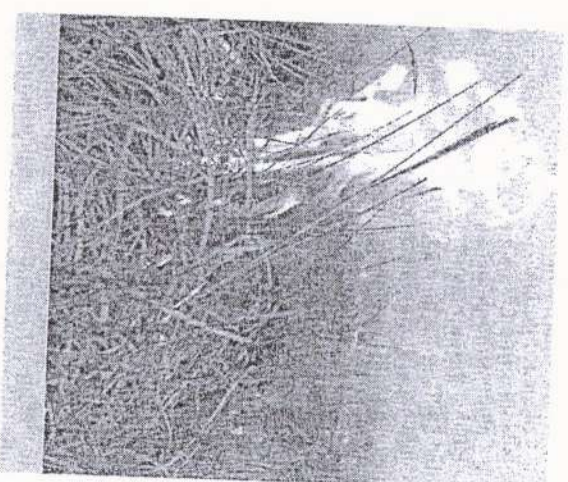
ПРИ ОБРАЩЕНИИ ПОЖАРА ЗВОНИТЕ ПО ТЕЛЕФОНУ 01

либо мобильной связью
любого оператора 101,
112 и до прибытия
пожарных примите
возможные меры к
спасению людей,
имущества и ликвидации
пожара

Управление Росреестра по Ленинградской области

ул. Блохина, д. 8, лит. А, Санкт-Петербург,
197198

Данный буклет носит информационный характер. Не является официальным документом.

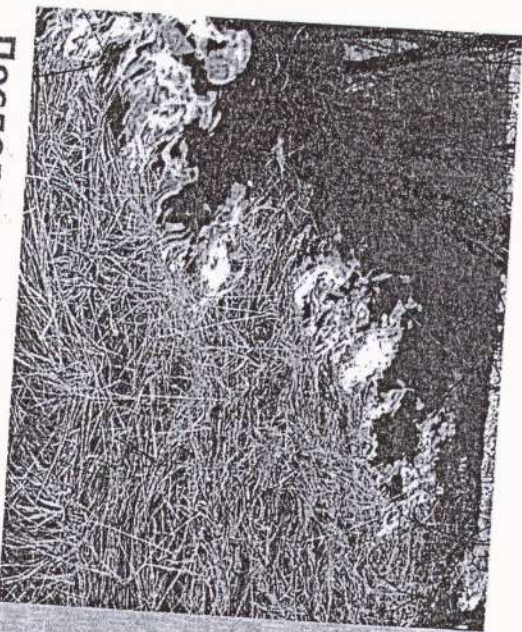


РОСРЕЕСТР

Федеральная служба
государственной регистрации,
кадастра и картографии
Управление Росреестра
по Ленинградской области

Памятка

**Для собственников
земельных участков
по предупреждению
пожаров в
пожароопасный
период**



Последствия пала травы:

- Зола не проникает в почву, оставаясь на поверхности или смываясь дождем в реки и водоемы.
- Огонь повреждает молодые побеги и травы, уничтожает почки и семена растений.
- Гибель полезных микроорганизмов, насекомых, червей, мелких млекопитающих, гнездовой и кладок птиц.
- Преобразование травяных палов в торфяные и лесные пожары.
- Уничтожение молодой древесной поросли.
- Загрязнение воздуха углеводородами, золой, углекислым и угарным газами.
- Почва истощается: стораает органическое вещество, образующееся из отмерших растений.

Памятка по правилам

пожарной безопасности в садоводческих, огороднических объединениях

- Правообладатели земельных участков (собственники земельных участков, землепользователи, землевладельцы и арендаторы земельных участков), обязаны производить регулярную уборку мусора и покос травы.
- Территория участков должна своевременно очищаться от горючих отходов, мусора, тары, сухой травы, опавших листьев и т.п., которые следует собирать на специально выделенных площадках в контейнеры или ящики, а затем вывозиться.
- Дороги, проезды, подъезды, проходы к домам и водоемникам, использовать для целей жаротушения, должны быть всегда свободными.

Запрещается:

- разводить костры, а также сжигать мусор, траву, листья и иные отходы, материалы или изделия, кроме как в местах и (или) способами, установленными органами местного самоуправления поселений и городских округов
- производить электро и газосварочные работы без предварительной очистки места сварки от горючих материалов и без обеспечения места проведения огневых работ первичными средствами пожаротушения
- курить и пользоваться открытым огнем в сараях и на чердаках, а также в других местах, где хранятся горючие материалы
- эксплуатировать неисправное печное отопление
- оставлять без присмотра топящиеся печи, а также поручать надзор за ними детям
- применять для розжига печей горючие жидкости
- топить углем, коксом и газом печи, не предусмотренные для этих видов топлива;
- эксплуатировать неисправное и повреждённое электрооборудование, применять нестандартные (самодельные) электроннагревательные приборы, использовать самодельные аппараты защиты от перегрузки и короткого замыкания